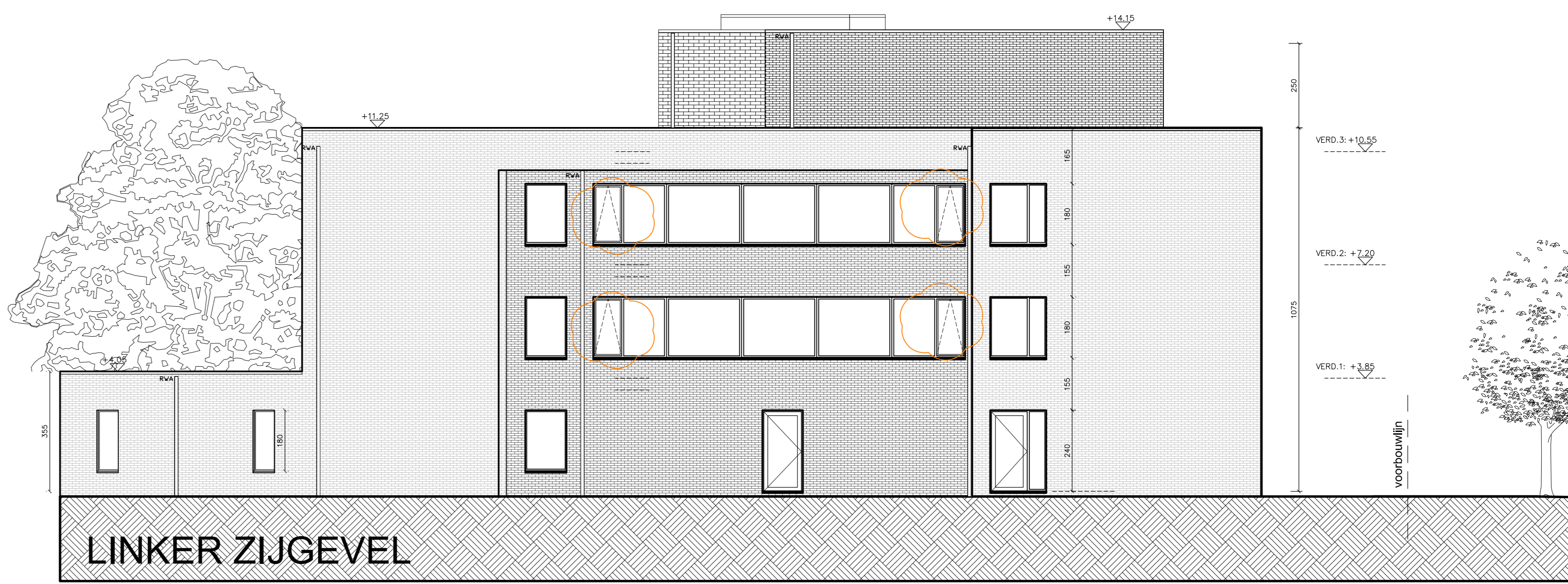


PLAN VAN DE 2e VERDIEPING (geen thermische isolatie en kitchenette)



PLAN VAN DE 1e VERDIEPING

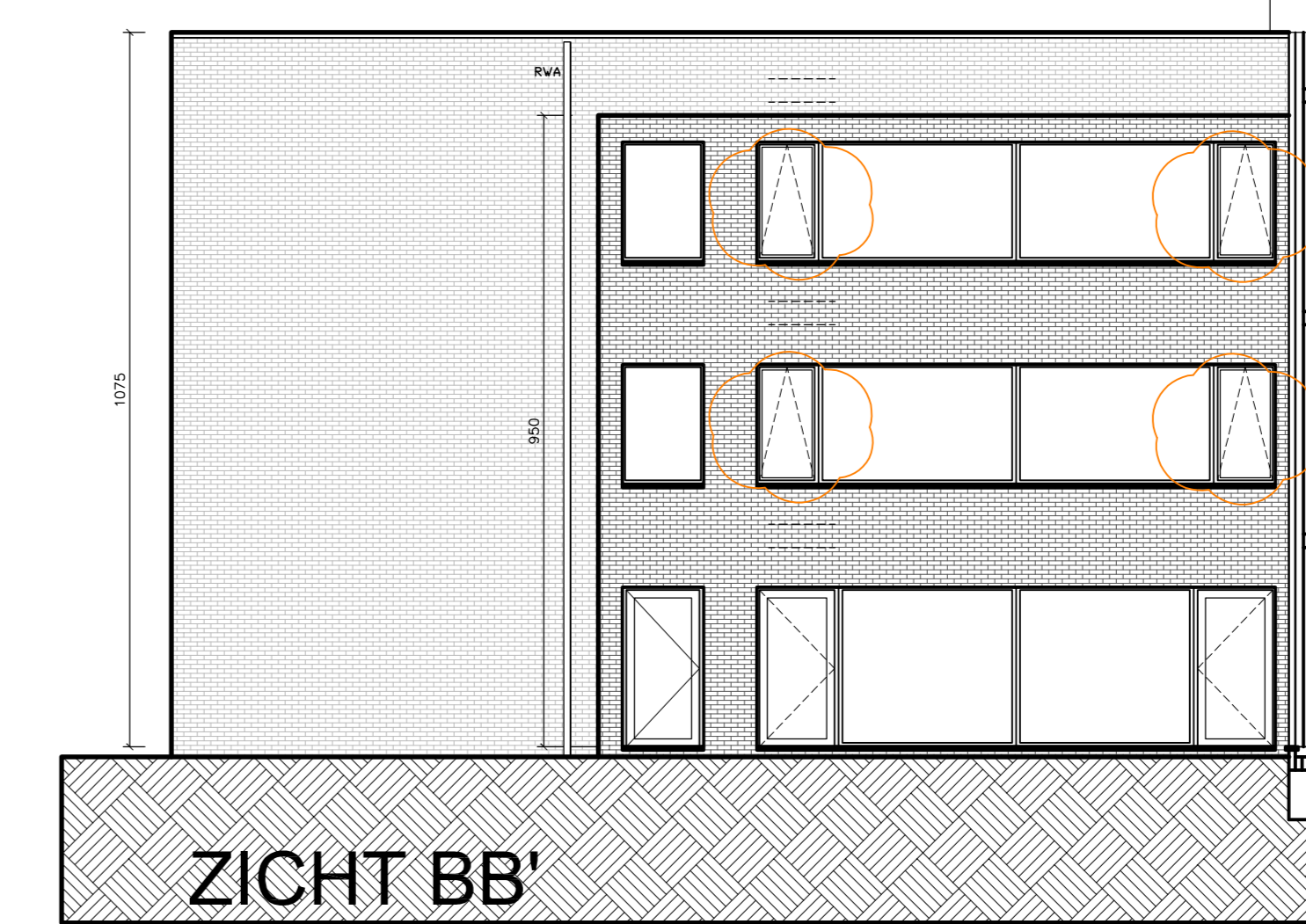
REVISIE
 14/08/2014 - aanbestedingsplan : basisplan
 25/02/2015 - revisie a : aanvulling asmaten op plan fundering
 31/08/2015 - bouwvoorplan verhoging vloeroppas en interne wijzigingen - vergunde toestand
 17/08/2016 - uitvoeringsplan : spouwmuur 37 cm (isolatie 5cm), geen badge aan kamers, liftkokers of: uitvoeringsplannen Schinder
 06/09/2016 - index A : asmaten in de as van het metselwerk
 12/09/2016 - index B : correctie aanduiding vloeroppas op grondplannen (traphallen), correctie aanzicht D3, R9 en R11
 16/09/2016 - index C : correctie aantal optreden trap 2-3 verdieping, positie as I en J, hoogte buitendeur stoekplaats en traphal, hoogte tellerkaas
 04/10/2016 - index D : positie raam- en deuropeningen in functie van parement
 09/12/2016 - index E : prefab trappen, positie rookkopsels, compartimenteringsplan en aanpassen kamernummering
 10/01/2017 - index F : kamernummering propere kamers, wisselen lokaal technieken en berging naast kitchenette rechter gebouw, raamindeling

LEGENDE

GEVELMATERIALEN

- gevels in donker of lichtgrijs gecoat metselwerk
- geveldelen in lichtgrijs pleisterwerk/houten bekleding
- plat dak afgewerkt met antraciet gelakt aluminium dakrandprofiel.
- buitenschrijfwerk in antraciet gelakt aluminium
- dorpels in antraciet gelakt aluminium ter hoogte van de ramen
- dorpels in arduin ter hoogte van deuren en ramen gelijkvloers
- regenwaterafvoeren in zink
- ballustrades in antraciet gelakt aluminium met invulling in gelaagd glas

Alle maten op de plannen zijn ter informatie. De aannemer dient alle afmetingen ter plaatse voor aanvang van de werken te controleren.
 Het risicogedrag wordt niet automatisch overzichtig van de verschillende aanduidingen. Met name het type toilet en de versniet aansluiting ervan dient telkens te worden nagegaan door de aannemer.
 Funderingen, beton en staal volgens studie stabiliteitsingenieur.
 De vrije hoogte in alle ruimtes bedraagt minimaal 255 cm.



**OOST-VLAANDEREN
 LOKEREN**
**OPRICHTEN ZORGCENTRUM
 HET KWIEKE ZILVER**
 LIGGING VAN DE BOUWPLAATS
 Zelebaan 97 te 9160 LOKEREN
 LOKEREN, 2e Afd., Sec. B, nr. 718/k

STEDENBOUWKUNDIGE GEGEVENS

EIGENDOM EN VOOR REKENING VAN
SENIOR ASSIST NV
 Limalaan 18, 1020 BRUSSEL

ONDERTEKEND VOOR GEZIEN EN GOEDGEKEURD

DE BOUWHEER voor SENIOR ASSIST NV Dhr. Robert DE JONGE	DE ARCHITECT Architectenbureau TYBERGHEN & PARTNERS Jan Verspeyenaert 26 9000 GENT t09 223 69 36 f09 225 31 13	DE AANNEMER Architectenbureau TYBERGHEN & PARTNERS Jan Verspeyenaert 26 9000 GENT t09 223 69 36 f09 225 31 13
--	---	--